



HOT2000 에너지 시뮬레이션 S/W 워크샵 “고급 과정”

캐나다우드 한국사무소는 캐나다 수퍼-E® 사무국과 공동으로 지난 2021년 2월에 개최된 기본 과정에 이어 HOT2000 에너지 시뮬레이션 S/W 워크샵 “고급 과정”을 개최합니다.

이번 워크샵은 국내에서 실제로 시공되고 있는 수퍼-E® 하우스 인증 신청 주택을 대상으로 입력 데이터 산출, 시뮬레이션 및 그 결과의 평가, 시뮬레이션을 통한 각종 에너지 효율 향상 방법의 비용 대 효과 분석을 통한 Net Zero Energy로의 최적화에 대한 강의를 캐나다 공인 Energy Advisor 인 잭 짜우(Jack Zhou)와 케이스건축사사무소의 박정로 박사가 진행합니다.

금번 고급과정에서는 희망자를 대상으로 교육 과정 중 시뮬레이션을 실습한 주택이 실제로 시공되고 있는 메이플 빌리지 수퍼-E® 하우스 단지를 직접 견학하여 블로어 도어 테스트를 시현해 보는 현장 교육도 포함되어 있습니다.

HOT2000 소프트웨어는 캐나다 연방정부 천연자원부에서 개발 보급하는 목조주택의 에너지성능 평가, 저에너지 및 넷제로에너지 주택의 인증과 그 최적화에 이용되고 있습니다.

- **워크샵 일정:**

- 강의: 1주차: 7월 21일, 22일, 23일 (3회) / 2주차: 7월 29일, 30일 (2회)
- 현장 방문 (희망자에 국한): 7월 31일 (토) 경기도 용인 마성리의 수퍼-E® 하우스 단지 “메이플 빌리지”의 시공 현장 견학 및 블로어 도어 테스트 시현

- **강의 시간:** 오전 9시 ~ 12시 (3시간)

로그인: 오전 8시 45분 (출석 및 연결 상태 등 확인)

● 강의 및 현장 견학 일정표:

	7 월 21 일 (수)	7 월 22 일 (목)	7 월 23 일 (금)
1 주	수퍼-E 기술표준 및 인증 절차 개요 열저항 값 산출	도면으로부터 입력 데이터 산출	입력 데이터 산출 및 시뮬레이션
2 주	7 월 29 일 (목)	7 월 30 일 (금)	7 월 31 일 (토)
	수퍼-E® 하우스의 인증: 시방 경로와 성능 경로	수퍼-E® 하우스 인증 및 Net Zero Energy 를 위한 최적화	수퍼-E® 하우스 단지 현장 방문 및 블로어 도어 테스트

● 강의 방법

- 온라인: Zoom 을 이용한 온라인 강의
- 오프라인: 선착순 7 명, 캐나다우드 한국사무소 강의실 (서울 강남구 양재동 소재, 위치 및 교통편 등 신청자에게 별도로 안내)

참가 신청 완료자에게 Zoom 링크와 교육 자료를 이메일로 개별 전달하며, 5 회 강의 중 4 회 이상을 참가하신 분들에게 PDF 수료증이 발급됩니다.

- 현장 견학 (선택 사항, 15 명 선착순) / 경기도 용인시 처인구 포곡읍 마성리 신청자에게 일정, 장소 등 추후 안내 (교통편 및 제반 비용은 개인 부담)

● 개인 준비물:

- HOT2000 S/W 가 설치된 컴퓨터
- 아래 캐나다 정부 천연자원부 사이트로부터 최근 버전 HOT2000 v11.10 다운로드
<https://www.nrcan.gc.ca/sites/www.nrcan.gc.ca/files/>
- 계산기, 노트 및 필기도구

- 참가 대상: 건축 설계와 시공 종사자, 연구자 등

- 참가 인원: 온라인 강의: 선착순 50 명 / 오프라인 강의: 선착순 7 명 /
현장 견학: 선착순 15 명

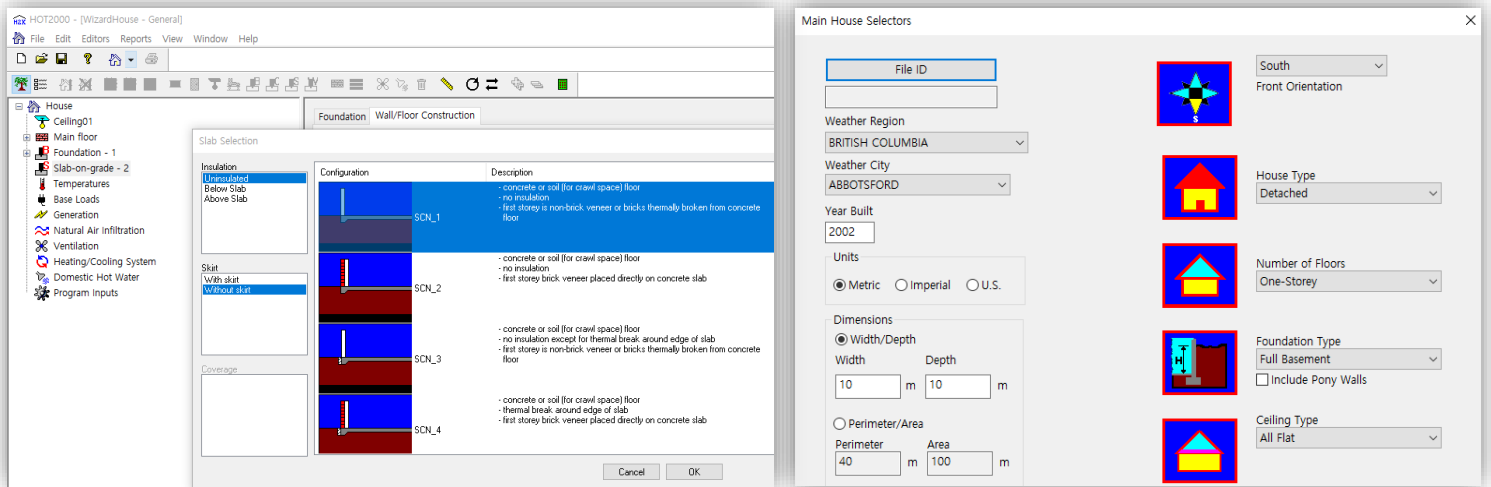
- 참가비: 12 만원 (현장 견학 제외)

● 참가비 50% 할인 대상

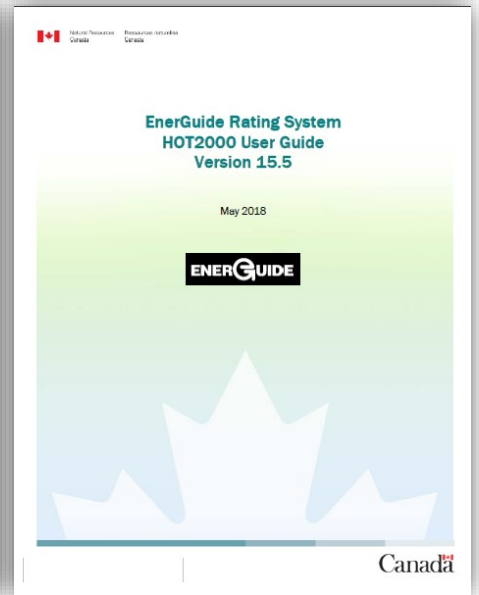
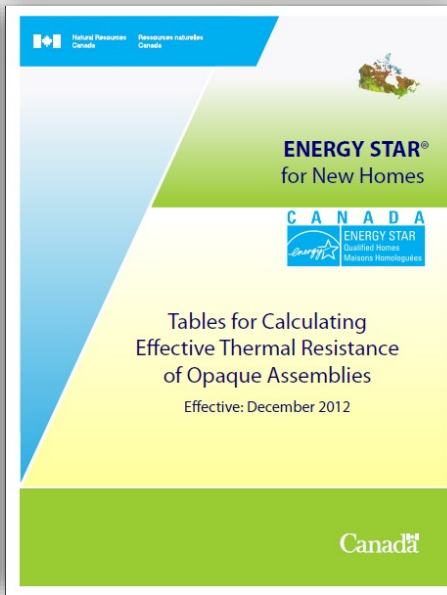
- 이 전 HOT2000 에너지 시뮬레이션 S/W 워크샵 수료증 취득자
- 수퍼-E® 기술 연수 참가자 및 참가 회사의 직원
- 우드유니버시티 수료생 및 수강생
- 한국목조건축협회, 한국건축시공학회 회원사 (협회 회원사 확인서 필수)

참가 신청 바로가기

문의: 캐나다우드 한국사무소 (02-3445-3835) 황태익 전무



HOT2000 에너지 시뮬레이션 소프트웨어 화면



현재 시공 중의 시뮬레이션 대상 주택

참고 문헌

강사 소개:

Jack Zhou (잭 짜우), REA (공인 에너지 어드바이저)



- 캐나다 토론토의 라이어슨 대학교에서 Building Science 전공
- 목조주택 시공 경험 바탕으로 REA로서 수 천 동의 단독 및 저층 공동 주택의 에너지 모델링, 인스펙션, QA 및 인증 경험
- 쾌적하며 에너지 효율과 내구성 우수하고 친환경적이며 지속가능한 주택을 실현하기 위해 노력하고 있으며, 한국과 중국 등의 해외 수퍼-E® 프로젝트의 인증 적합성 판정과 심사, 그리고 기술지원을 담당
- 모교의 학부생, 건축 공무원과 REA 지원자 등을 대상으로 HOT2000 에너지 모델링과 에너지 Audit 에 대해 강의

박정로, 공학박사, 케이스기업부설연구소 소장



- 건축 대학원에서 건설관리를 전공하며 친환경 BIM, 건물에너지, 시공자동화, 공동주택 하자에 대해 연구
- 현재, (주)케이스종합건축사사무소의 기업부설연구소 연구소장으로 재직하며 기술적인 업무와 목조건축에 대한 연구, 매뉴얼 개발, 대학 학부생을 대상으로 강의를 병행
- 경력: 한국목조건축협회 재직 중 “5-Star” 목조건축 품질인증과 한국 수퍼-E® 하우스 인증 업무를 담당하며, 전국의 약 140 여개 목조건축 현장의 구조 검토, 감리 업무, 기밀테스트, HOT2000 에너지 시뮬레이션 등의 업무를 수행



Canada Wood
캐나다 우드

